

OWNER'S MANUAL

THE TABLETOP PRO



ELITE TRIMMING TECHNOLOGIES

FOR MORE INFORMATION ON OUR PRODUCT LINE PLEASE VISIT
WWW.CPROSOLUTIONS.COM





CONTENTS

ENGLISH

Machine Assembly.....	3
Blade Removal & Cleaning.....	4
Cover Assembly.....	5
Blower Assembly.....	6
Blower Cleaning.....	7
Warranty Information.....	8

ELITE TRIMMING TECHNOLOGIES

FOR MORE INFORMATION ON OUR PRODUCT LINE PLEASE VISIT

WWW.CPROSOLUTIONS.COM



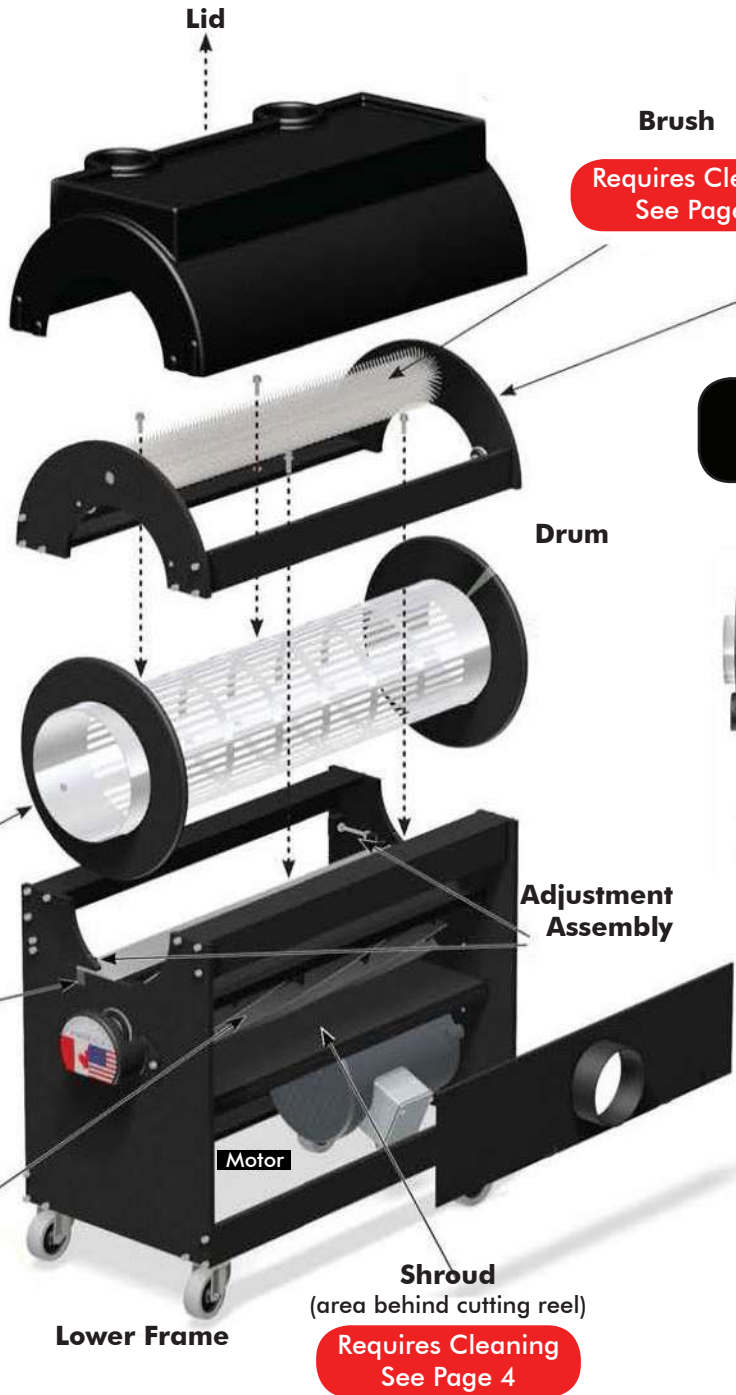
▲ 110V
Operate at 110V only!

STEP 1
Lift Cover

STEP 2
Lift UPPER FRAME



Loosen four 1/4"
Sealing Bolts &
Washers



Requires Cleaning
See Page 4

STEP 3
Lift the DRUM



Note the longer end of the
DRUM when re-installing

Requires Cleaning
See Page 4

Requires Cleaning
See Page 4

Requires Cleaning
See Page 4

ELITE TRIMMING TECHNOLOGIES

FOR MORE INFORMATION ON OUR PRODUCT LINE PLEASE VISIT
WWW.CPROSOLUTIONS.COM



For optimal performance and life, the BED BAR BLADE must be removed then cleaned every few hours of operation.



Installation is reverse order of Removal

CLEANING

For optimal performance and life, the components must be cleaned every 3 to 4 days of use.

Instructions:

Clean with pressure-washing at 1500-2000 PSI, Hot Water, Fan Spray Setting

Run the Tabletop Pro for 15 minutes after washing, allowing components to dry

Avoid water contact on bearings

Clean the length of the CUTTING REEL and SHROUD of all debris

Clean the Brush using pressure washer



Avoid water in BEARINGS

Avoid water on the motor

ELITE TRIMMING TECHNOLOGIES

FOR MORE INFORMATION ON OUR PRODUCT LINE PLEASE VISIT
WWW.CPROSOLUTIONS.COM



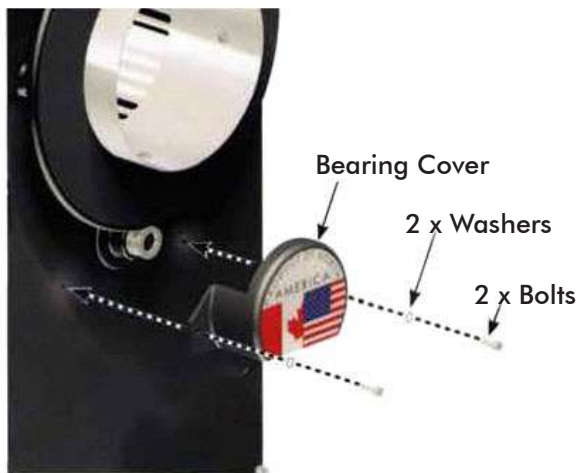
COVER ASSEMBLY

It is UNSAFE to operate the Tabletop Pro without COVERS!

The Tabletop Pro

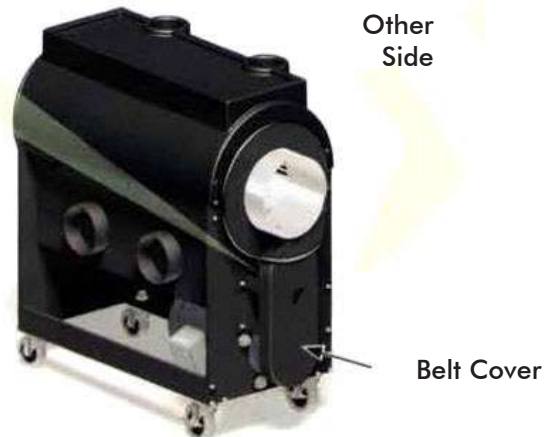
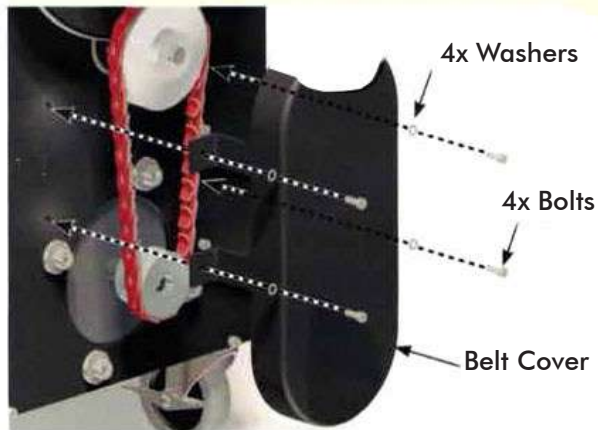
STEP 1

Attach the BEARING COVER to the Tabletop Pro



STEP 2

Attach the BELT COVER to the Tabletop Pro



ELITE TRIMMING TECHNOLOGIES

FOR MORE INFORMATION ON OUR PRODUCT LINE PLEASE VISIT
WWW.CPROSOLUTIONS.COM



BLOWER ASSEMBLY

⚠ 110V
Operate at 110V only!



The Tabletop Pro

Secure with 3" Hose Clamps

4" Flex Hose

STEP 2

Attach 4" FLEX HOSE to the DIVERTER and Tabletop Pro



Secure with 4" hose clamps

STEP 1

Attach BLOWER BAG to the BLOWER



Secure with 5" hose clamp



Blower Bag

Requires Cleaning
See Page 7

Zipper



Blower

Requires Cleaning
See Page 7

ELITE TRIMMING TECHNOLOGIES

FOR MORE INFORMATION ON OUR PRODUCT LINE PLEASE VISIT
WWW.CPROSOLUTIONS.COM



BLOWER CLEANING

For optimal performance and life, the BLOWER components must be cleaned every 6 to 7 days of use.

INSTRUCTIONS:

Clean with pressure washing at 1500-2000 PSI, Hot Water, Fan Spray setting. Run BLOWER for 15 minutes after washing, allowing components to dry. Avoid water contact on bearings.

STEP 1

Remove the COVER and IMPELLER from the BLOWER



STEP 2

Pressure wash the IMPELLER and the interior of the BLOWER



ELITE TRIMMING TECHNOLOGIES

FOR MORE INFORMATION ON OUR PRODUCT LINE PLEASE VISIT
WWW.CPROSOLUTIONS.COM



IMPORTANT



ELITE TRIMMING TECHNOLOGIES

WARRANTY

**YOU MUST REGISTER YOUR
TRIMMER WITHIN 30 DAY
OF YOUR PURCHASE**

YOU HAVE JUST MADE A SMART DECISION BY PURCHAING
THE BEST TRIMMER IN THE WORLD. FAILURE TO REGISTER
YOUR MACHINE WITHIN 30 DAYS OF PURCHASE WILL VOID
YOUR 5 YEAR WARRANTY. PROTECT YOUR INVESTMENT,
THIS PROCESS WILL ONLY TAKE 3 MINUTES TO COMPLETE.

TO REGISTER GO TO

WWW.CPROSOLUTIONS.COM/WARRANTY

ELITE TRIMMING TECHNOLOGIES

FOR MORE INFORMATION ON OUR PRODUCT LINE PLEASE VISIT
WWW.CPROSOLUTIONS.COM



MANUEL PROPRIÉTAIRES

THE TABLETOP PRO



LES MEILLEURES TECHNOLOGIES D'EFFEUILLAGÉ

POUR DE PLUS AMPLES INFORMATIONS SUR NOS GAMMES DE PRODUITS, RENDEZ-VOUS À L'ADRESSE:

WWW.CPROSOLUTIONS.COM





TABLE DES MATIERES

FRANCAIS

Montage de la machine.....	10
Retrait et nettoyage de la lame.....	11
Montage du couvercle.....	12
Montage du la soufflerie.....	13
Nettoyage de la soufflerie.....	14
numeros de serie.....	15

ELITE TECHNOLOGIES DE COMPENSATION

POUR PLUS D'INFORMATIONS SUR NOTRE GAMME DE PRODUITS S'IL VOUS PLAÎT VISITEZ

WWW.CPROSOLUTIONS.COM



110V

110V fonctionner seulement!

Etape 1

Soulevez le COUVERCLE

Etape 2

Soulevez le HAUT DU CADRE

Desserrez les quatre boulons 1/4" et les rondelles



Couvercles

Brosse

Nettoyage nécessaire voir page 4

Haut de Cadre

Etape 3

Soulevez le TAMBOUR

Tambour



Identifiez l'extrémité la plus longue du TAMBOUR lors de son remontage

Bague de caoutchouc

Lame et barre du chassis

Nettoyage nécessaire voir page 4

Positionnement

Burette

Bobine de Coupe

Nettoyage nécessaire voir page 4

Moteur

Carenage

(zone située derrière la bobine de coupe)

Nettoyage nécessaire voir page 4

Cadre

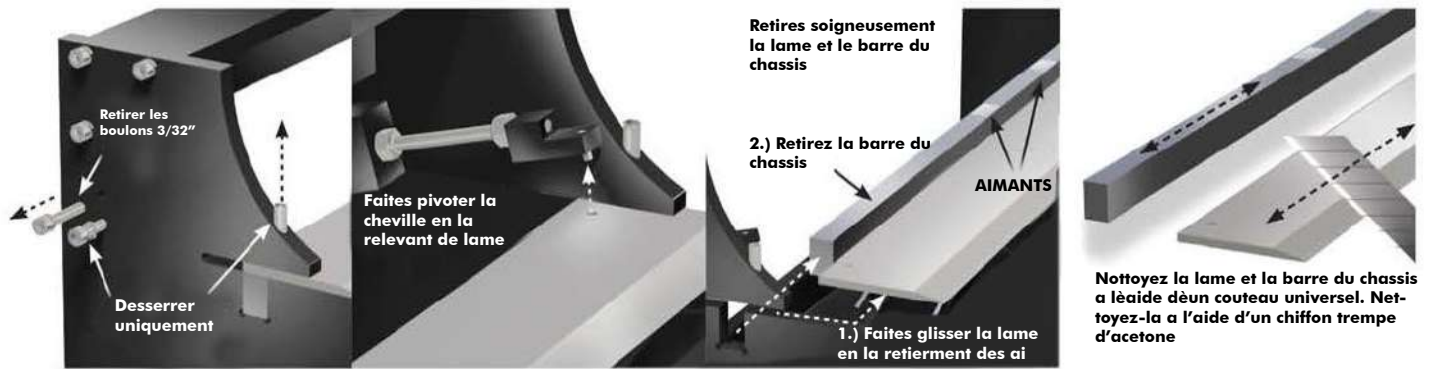
ELITE TECHNOLOGIES DE COMPENSATION

POUR PLUS D'INFORMATIONS SUR NOTRE GAMME DE PRODUITS S'IL VOUS PLAÎT VISITEZ

WWW.CPROSOLUTIONS.COM



Our leur assurer une duree de vie et des performances optimales, la lame et la barre du chassis doivent etre retirees et nettoyes toutes les quelques heures lors du fonctionnement de la machine.



Pour l'installer, suivez l'order inverse du retrait

NETTOYAGE

Pour optimser les performances et la duree de vie de la machine, le composants doivent etre nettoyes tous les 3 ou 4 jours d'ultisation

Instructions:

Nettoyez-le composant a l'aide d'un dispositif haute pression (de 10 a 130 bars) en utilisant de l'eau chaude pulverisee en eventail.

Fait ensuite fonctionner le CenturionPro pendant 15 minuts pour laisser secher ses composants.

Evitez que l'eua n'entre en contact avec les roulements.

Nettoyez l'ensemble de la bobine de coupe et du carnage pour retirer les debris

Nettoyez la brosse a l'eau pressurisee



Avoid water on the motor

ELITE TECHNOLOGIES DE COMPENSATION

POUR PLUS D'INFORMATIONS SUR NOTRE GAMME DE PRODUITS S'IL VOUS PLAIT VISITEZ

WWW.CPROSOLUTIONS.COM



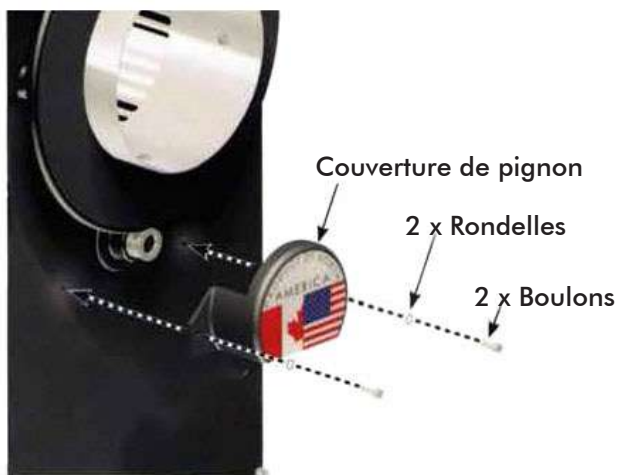
MONTAGE DU COUVERCLE

Il est dangereux d'utiliser le CenturionPro en l'absence de couvercle!

The Tabletop Pro

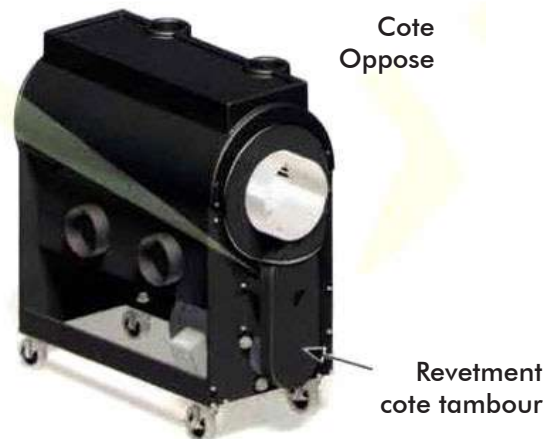
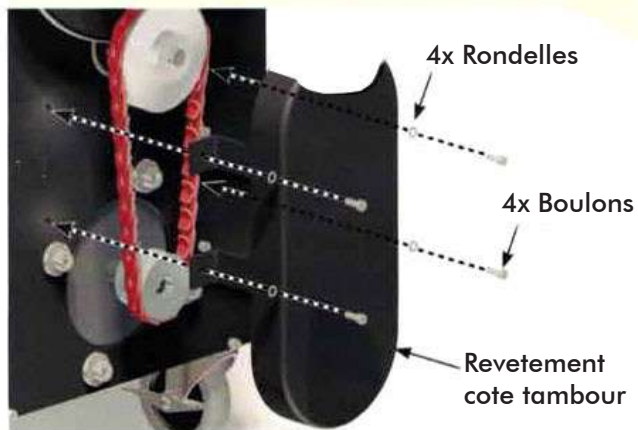
Etape 1

fixez le couvercle de pignon sur le Tabletop Pro



Etape 2

Fixez le revêtement cote tambour sur le Tabletop Pro



ELITE TECHNOLOGIES DE COMPENSATION

POUR PLUS D'INFORMATIONS SUR NOTRE GAMME DE PRODUITS S'IL VOUS PLAÎT VISITEZ

WWW.CPROSOLUTIONS.COM



MONTAGE DE LA SOUFFLERIE

⚠ 110V
110V fonctionner seulement!



Etape 2
Fixez le flexible 4" sure le de-
flecteur et le mini



Utilisez des brides
des serrage 4"

Etape 1
Fixez le sac de la soufflerie
sur la soufflerie



ELITE TECHNOLOGIES DE COMPENSATION

POUR PLUS D'INFORMATIONS SUR NOTRE GAMME DE PRODUITS S'IL VOUS PLAIT VISITEZ
WWW.CPROSOLUTIONS.COM



NETTOYAGE DE LA SOUFFLERIE

Pour optimiser les performances et la durée de vie de la machine, les composants de la soufflerie doivent être nettoyés tous les 6 ou 7 jours d'utilisation.

INSTRUCTIONS:

Nettoyez la soufflerie à l'aide d'un dispositif haute pression (de 100 à 130 bars) en utilisant de l'eau chaude pulvérisée en entail. Faites-la ensuite fonctionner pendant 25 minutes pour laisser sécher les composants. Évitez que l'eau n'entre pas de contact avec les roulements.

Etape 1

Retirez le couvercle et la roue de la soufflerie

Blower Bag

Soufflerie

Couvercle

Retirez les 8 vis

Etape 2

Nettoyez à haute pression la roue et l'intérieur de la soufflerie

Nettoyez l'intérieur de la soufflerie

Inclinez la soufflerie pour permettre à l'eau d'être évacuée par l'ouverture

Sac de la Soufflerie

Retournez le sac de la soufflerie à partir de la fermeture éclair puis faites-le sécher

Secouez-le énergiquement afin de retirer tous les débris

Retournez le sac à l'envers

Fermeture Eclair

ELITE TECHNOLOGIES DE COMPENSATION

POUR PLUS D'INFORMATIONS SUR NOTRE GAMME DE PRODUITS S'IL VOUS PLAÎT VISITEZ

WWW.CPROSOLUTIONS.COM



IMPORTANT



ELITE TRIMMING TECHNOLOGIES

WARRANTY

**YOU MUST REGISTER YOUR
TRIMMER WITHIN 30 DAY
OF YOUR PURCHASE**

**YOU HAVE JUST MADE A SMART DECISION BY PURCHAING
THE BEST TRIMMER IN THE WORLD. FAILURE TO REGISTER
YOUR MACHINE WITHIN 30 DAYS OF PURCHASE WILL VOID
YOUR 5 YEAR WARRANTY. PROTECT YOUR INVESTMENT,
THIS PROCESS WILL ONLY TAKE 3 MINUTES TO COMPLETE.**

TO REGISTER GO TO

WWW.CPROSOLUTIONS.COM/WARRANTY

ELITE TECHNOLOGIES DE COMPENSATION

POUR PLUS D'INFORMATIONS SUR NOTRE GAMME DE PRODUITS S'IL VOUS PLAIT VISITEZ

WWW.CPROSOLUTIONS.COM

MANUAL DEL PROPIETARIO

THE TABLETOP PRO



TECNOLOGÍA DE CORTE

PARA MÁS INFORMACIÓN SOBRE NUESTRA LÍNEA DE PRODUCTOS, VISITE
WWW.CPROSOLUTIONS.COM





CONTENIDO

ESPAÑOL

Ensamblaje de maquinaria.....	17
Remoción y limpieza maquinaria.....	18
Montaje de la cubierta.....	19
Montaje del soplador.....	20
Limpieza del soplador.....	21
Números de serie.....	22

TECNOLOGÍA DE CORTE

PARA MÁS INFORMACIÓN SOBRE NUESTRA LÍNEA DE PRODUCTOS , VISITE

WWW.CPROSOLUTIONS.COM



▲ 110V
Operar a 110V solo!

PASO 1
Cubierta del elevador

PASO 2
Levante marco superior



Afoje Cuatro tronillos y arandelas de sellado de 1/4"

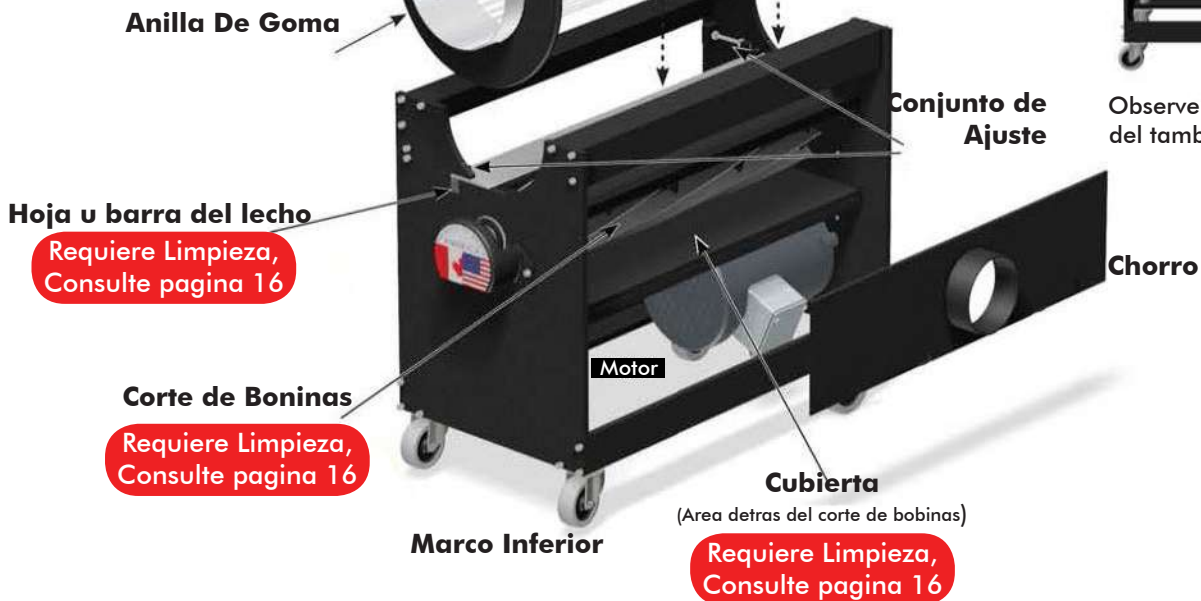


Requiere Limpieza, Consulte pagina 16

PASO 3
Levante el Tambor



Observe el extremo mas largo del tambor al volver a instalar



Requiere Limpieza, Consulte pagina 16

Requiere Limpieza, Consulte pagina 16

Requiere Limpieza, Consulte pagina 16

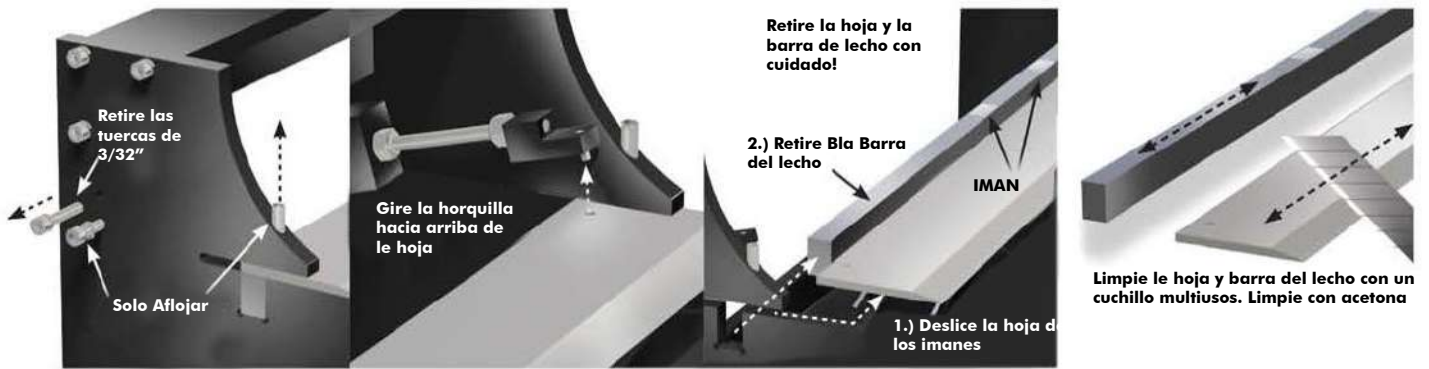
TECNOLOGÍA DE CORTE

PARA MÁS INFORMACIÓN SOBRE NUESTRA LINEA DE PRODUCTOS, VISITE

WWW.CPROSOLUTIONS.COM



Para Obtener una vida y rendimiento optimo, la hoja y barra del lecho deben retirarse luego de limpiarse cada cierto numero de horas de funcionamiento.



La instalacion es del orden inverso de la remacion

Limpieza

Para obtener una vida y rendimiento optimo, los componentes deben limpiars cada 3 a 4 de uso.

Instrucciones:

Limpiar con lavadora a presion a 1500-2000 psi, agua caliente, ajuste del rociador difuser del soplador.

Active el CenturionPro durante 15 minutos despues del lavado, permitiendolo que los componentes se sequen. Evite el contracto del agua directamente sobre los rodamientos.

Limpie el cupillo usando lavadora a presion.



Limpie la longitud del corte de bobinas y la cubierta de los residuos



Avoid water in BEARINGS

Avoid water on the motor

TECNOLOGÍA DE CORTE

PARA MÁS INFORMACIÓN SOBRE NUESTRA LÍNEA DE PRODUCTOS, VISITE

WWW.CPROSOLUTIONS.COM



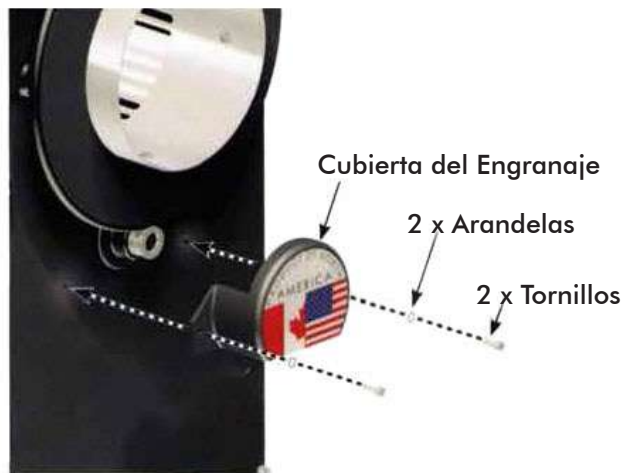
MONTAJE DE LA CUBIERTA

No es seguro operar el Mini sin cubiertas!

The Tabletop Pro

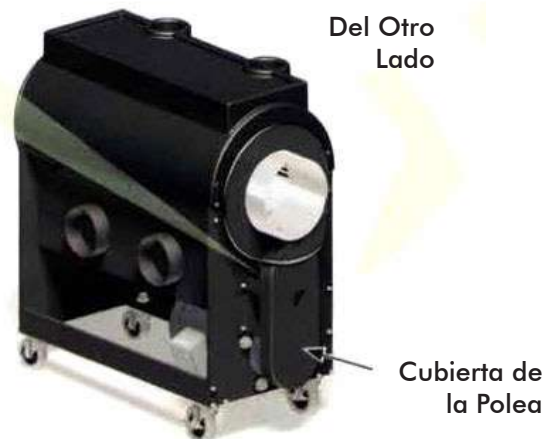
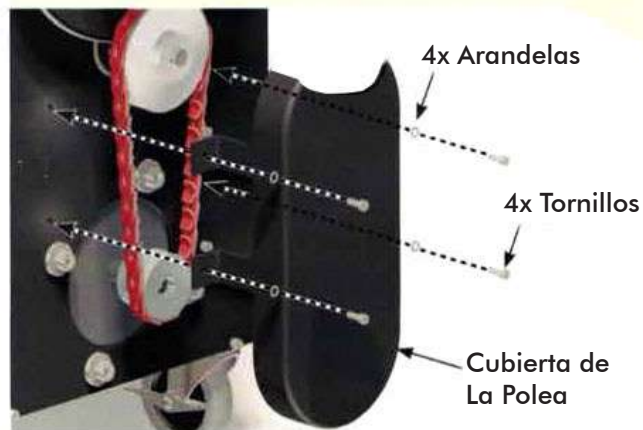
PASO1

Anexe la cubierta del engranaje al Tabletop Pro



PASO2

Attach the BELT COVER to the Tabletop Pro



TECNOLOGÍA DE CORTE

PARA MÁS INFORMACIÓN SOBRE NUESTRA LINEA DE PRODUCTOS, VISITE

WWW.CPROSOLUTIONS.COM



MONTAJE DEL SOPLADOR

⚠ 110V
Operar a 110V solo!

The Tabletop Pro



Secure with 3"
Hose Clamps

Manguera Flexible
De 4"

PASO 2

Anexe manguera flexible de 4"
a desviador y Mini



Asegure con abrazaderas
de manguera de 4"

PASO 1

Anexe le bolsa del
soplador



Asegure
abrazadera
manguera



Bolsa Del Soplador

Requiere Limpieza,
Consulte pagina 7

Cremallera



Soplador

Requiere Limpieza,
Consulte pagina 7

TECNOLOGÍA DE CORTE

PARA MÁS INFORMACIÓN SOBRE NUESTRA LINEA DE PRODUCTOS , VISITE

WWW.CPROSOLUTIONS.COM



LIMPIEZA DEL SOPLADOR

For optimal performance and life, the BLOWER components must be cleaned every 6 to 7 days of use.

INSTRUCCIONES:

Limpié con lavadora a presión a 1500 - 2000 PISA, Auha caliente, ajuste el rociador diisor del soplador, active el SOPLADOR durante 25 minutos despues del lavado, permitiendo que los compionetes se sequen. Evite el contacto de audo dirtctamente sobre los rodamientos.

PASO 1

Quite la CUBIERTA y el MPULSOR del SOPLADOR

Bolsa del soplador

Blower

Cubierta

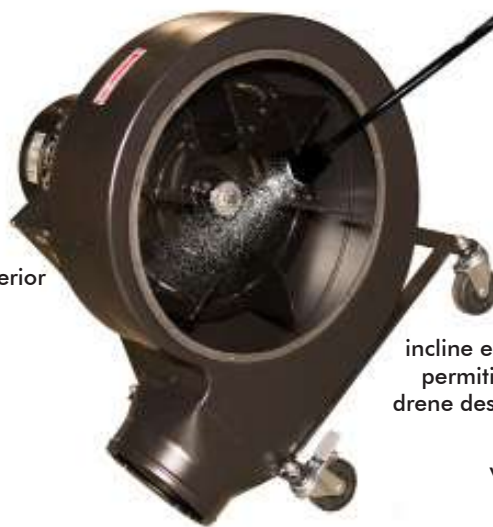
Retire los ocho tornillos



STEP 2

Presione para lavar el IMPULSOR y el interior del soplador

Limpié todo el interior del soplador



incline el soplador para permitir que el agua drene desde la ABERTURA

Voltee Al Revés

Bolsa del soplador

Ponga la BOLSA DEL SOPLADOR de Adentro hacia afuera de la CREMALLERA y deje secar

Agite vigorosamente de todos los residous

CREMALLERA

TECNOLOGÍA DE CORTE

PARA MÁS INFORMACIÓN SOBRE NUESTRA LINEA DE PRODUCTOS, VISITE

WWW.CPROSOLUTIONS.COM



IMPORTANT



ELITE TRIMMING TECHNOLOGIES

WARRANTY

**YOU MUST REGISTER YOUR
TRIMMER WITHIN 30 DAY
OF YOUR PURCHASE**

YOU HAVE JUST MADE A SMART DECISION BY PURCHAING
THE BEST TRIMMER IN THE WORLD. FAILURE TO REGISTER
YOUR MACHINE WITHIN 30 DAYS OF PURCHASE WILL VOID
YOUR 5 YEAR WARRANTY. PROTECT YOUR INVESTMENT,
THIS PROCESS WILL ONLY TAKE 3 MINUTES TO COMPLETE.

TO REGISTER GO TO

WWW.CPROSOLUTIONS.COM/WARRANTY

TECNOLOGÍA DE CORTE

PARA MÁS INFORMACIÓN SOBRE NUESTRA LÍNEA DE PRODUCTOS , VISITE
WWW.CPROSOLUTIONS.COM

