



TITAN[®]
CONTROLS

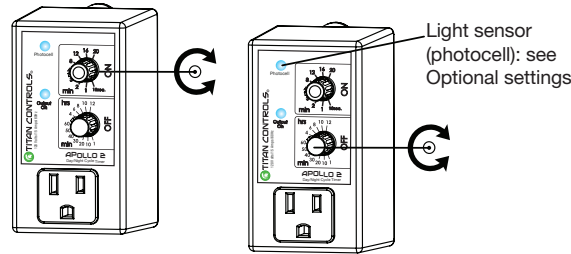
APOLLO[®] 2

Cycle Timer with Photocell

Easy Guide

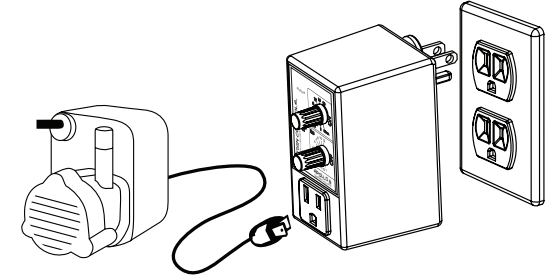


INSTRUCTIONS – REV. B



Step 1

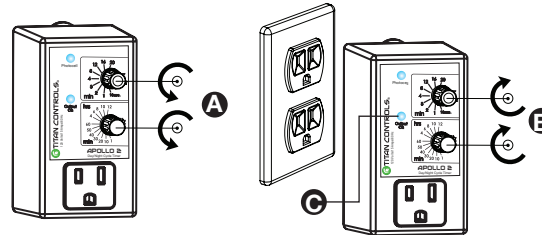
Set values for ON time & OFF time
ON Time: Duration for which equipment will run
OFF Time: Duration in between ON times



Step 2

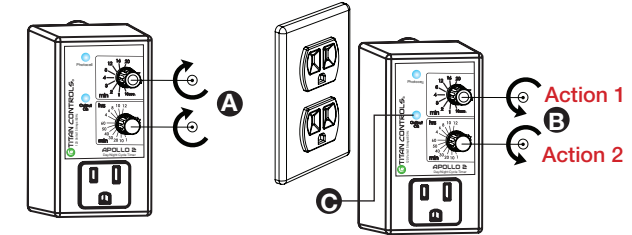
Plug into 120VAC outlet Connect equipment to be controlled
Installation is now complete

OPTIONAL SETTINGS



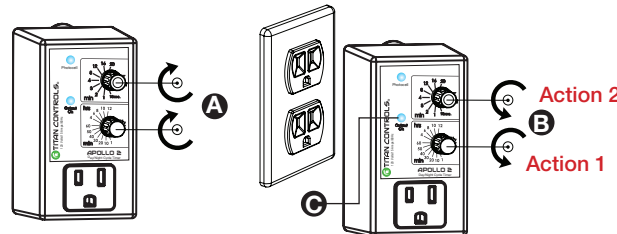
Change to '24 hour' control

- Set both values to minimum
- Plug in, then set both values to maximum within 5 seconds
- Output light turns on or off according to actual setting
- Follow instructions as shown in Step 1 & 2



Change to 'day only' control

- Set both values to maximum
- Plug in, then set top value to minimum (Action 1), followed by bottom value to minimum (Action 2) within 5 seconds
- Output light turns on or off according to actual setting
- Follow instructions as shown in Step 1 & 2



Change to 'night only' control

- Set both values to maximum
- Plug in, then set bottom value to minimum (Action 1), followed by top value to minimum (Action 2) within 5 seconds
- Output light turns on or off according to actual setting
- Follow instructions as shown in Step 1 & 2

Note: This unit has been set to perform **day only** control. For night only or 24 hour control, refer to '**Optional**' settings.



Sunlight Supply, Inc.

National Garden Wholesale.

VANCOUVER, WASHINGTON U.S.A.



TITAN[®]
CONTROLS

www.titancontrols.net

For technical assistance call us at
1-888-80-Titan or 1-888-808-4826.



**TITAN[®]
CONTROLS**

APOLLO[®] 2

Temporizador de ciclos con celda fotoeléctrica

Guía sencilla



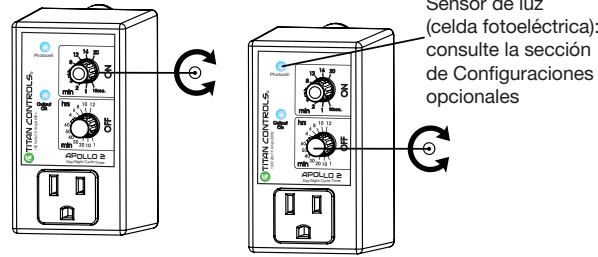
Nota: Esta unidad ha sido configurada para funcionar como control durante el día únicamente. Para obtener información sobre el control durante la noche únicamente o sobre el control las 24 horas, consulte la sección de Configuraciones "opcionales".

 Sunlight Supply, Inc.
National Garden Wholesale.

VANCOUVER, WASHINGTON U.S.A.



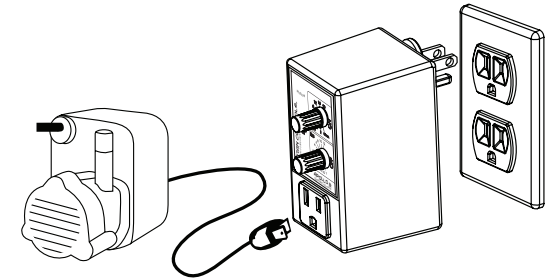
INSTRUCCIONES - REV. B



Sensor de luz
(celda fotoeléctrica):
consulte la sección
de Configuraciones
opcionales

Paso 1

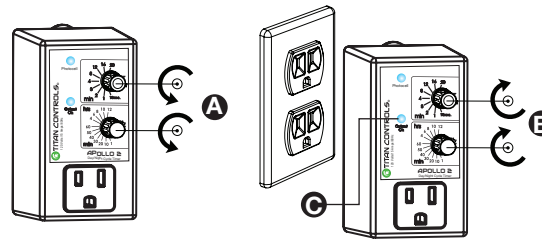
Fije los valores para el tiempo de actividad (ON) y de inactividad (OFF)
Tiempo de actividad (ON): Duración del funcionamiento del equipo
Tiempo de inactividad (OFF): Duración entre los tiempos de actividad



Paso 2

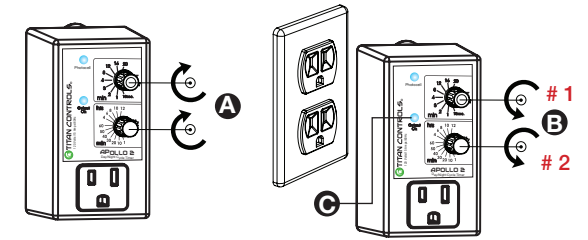
Enchufe a un tomacorriente de 120 VAC Conecte el equipo que se va a controlar
La instalación se ha completado

CONFIGURACIONES OPCIONALES



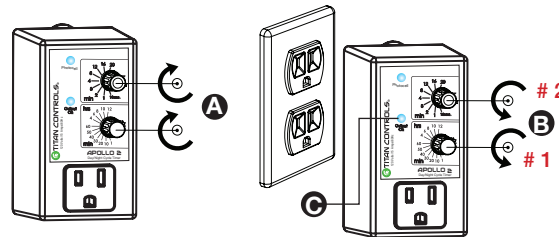
Cambio a control durante "24 horas"

- Fije ambos valores al mínimo
- Enchufe, luego fije ambos valores al máximo en los 5 segundos siguientes
- La luz de salida se enciende o se apaga conforme a la configuración real
- Siga las instrucciones descritas en el Paso 1 y 2



Cambio a control durante el "día únicamente"

- Fije ambos valores al máximo
- Enchufe, luego fije el valor más alto al mínimo (# 1) y el valor más bajo al mínimo (# 2) en los 5 segundos siguientes
- La luz de salida se enciende o se apaga conforme a la configuración real
- Siga las instrucciones descritas en el Paso 1 y 2



Cambio a control durante la "noche únicamente"

- Fije ambos valores al máximo
- Enchufe, luego coloque el valor más bajo al mínimo (# 1) y el valor más alto al mínimo (# 2) en los 5 segundos siguientes
- La luz de salida se enciende o se apaga conforme a la configuración real
- Siga las instrucciones descritas en el Paso 1 y 2



www.titancontrols.net

Para obtener asistencia técnica, llámenos al
1-888-80-Titan o al 1-888-808-4826.